

Elaboration d'un programme ETP Spécifique aux patients Parkinsoniens

Centre Médical Germaine Revel

Gaëlle BONNIN, IDE coordinatrice ETP

Claire WAQUIER, ergothérapeute DE



CENTRE
MÉDICAL
GERMAINE
REVEL

AIRR Antibes / Juan les pins

Les 23 et 24 Septembre 2021

Présentation du Centre Médical Germaine REVEL



- ▶ SSR spécialisé dans les affections du système nerveux (SEP, Maladie de Parkinson , SLA , Ataxie de Friedrich, EVC-EPR)
- ▶ Valeurs humanistes : respect de l'intégrité , de la liberté et de la dignité des personnes.

L'Education Thérapeutique au CMGR

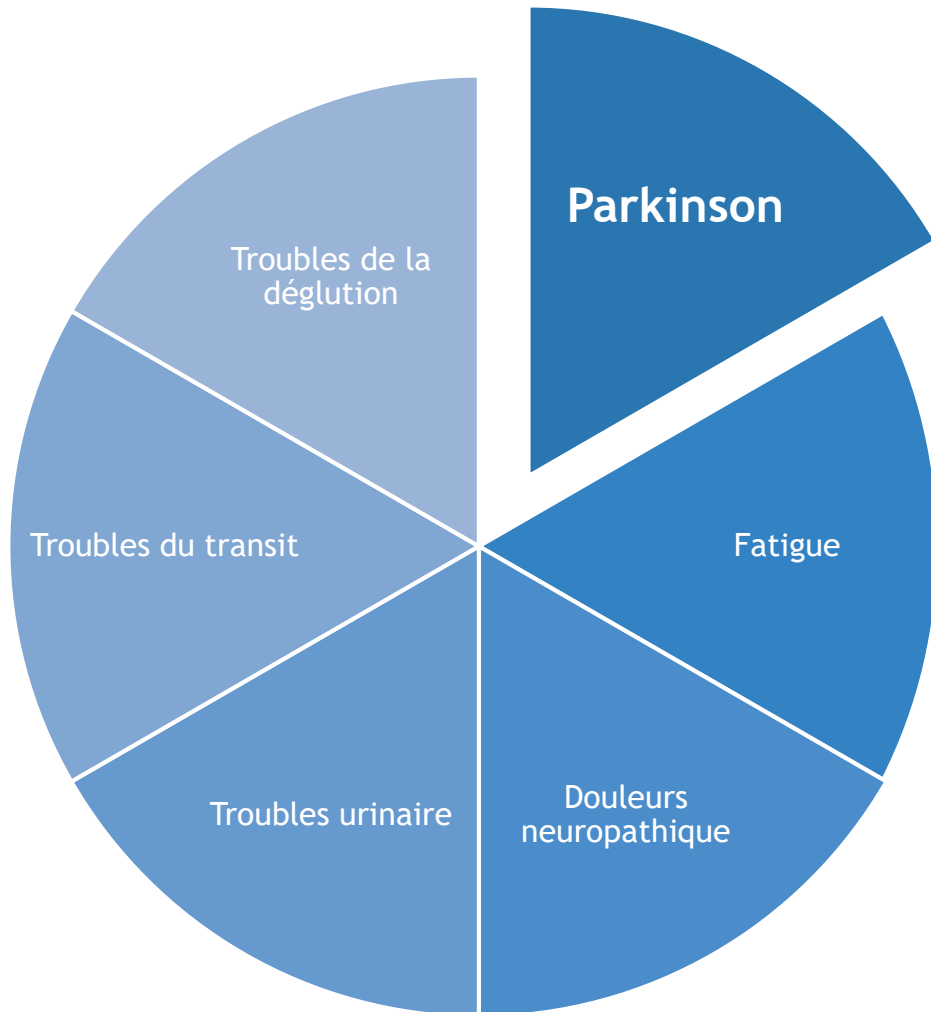
« Mieux vivre avec une maladie neurologique évolutive »

Programme autorisé par l'ARS en septembre 2013 pour les patients porteurs de Sclérose en Plaques
Début de mise en œuvre en février 2014.



Autorisation d'extension du programme aux personnes porteuses de maladie de Parkinson en septembre 2018

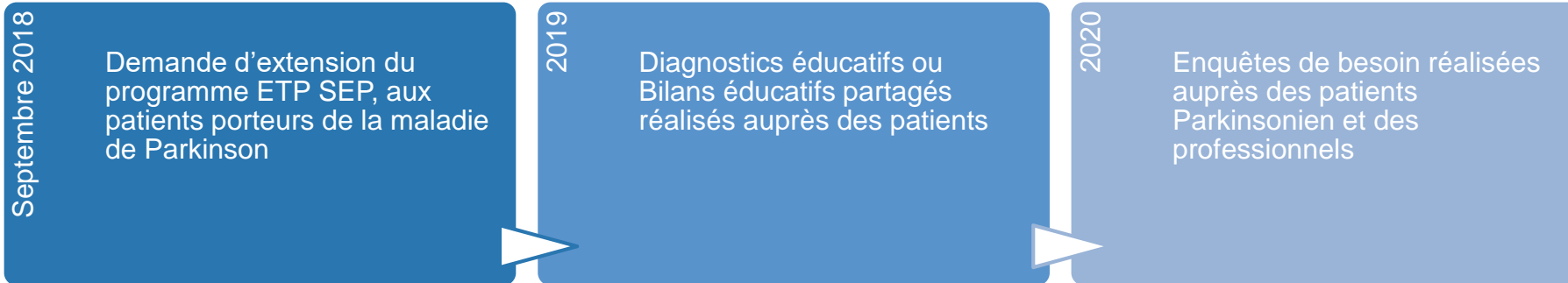
L'Education Thérapeutique au CMGR



418 patients accompagnés en programme ETP depuis 2014

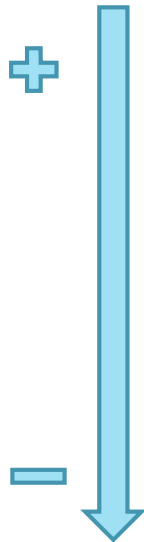
En 2021, nous avons accueilli 11 patients atteints de la maladie de Parkinson.

Enquête de besoin auprès des patients porteurs de la MP et des professionnels.



Enquête de besoins auprès des patients porteurs de la Maladie de Parkinson

Patients



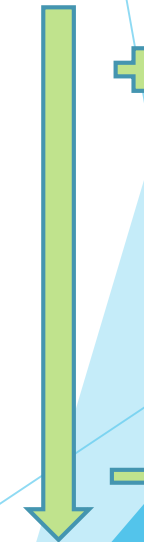
Besoins en ETP

- Gestion des **AP et AVQ**
- **Activités artistiques > de relaxation > chant > AP nouvelles**
- **Dextérité / graphie**
- **Communication**
- **Connaissances de la maladie**
- **Prévention des chutes / relever du sol**
- **Cognition**
- Importance de l'animateur
- **Programme accessible**
- Groupes homogènes
- Rééducation en parallèle
- Programme long
- Traitements / **alimentation**

Besoins en ETP

- Gestion des **AP et AVQ**
- Activités de relaxation / artistiques > AP nouvelles
- **Traitements**
- Contenu dépend du patient
- **Communication / déglutition**
- **Connaissances de la maladie**
- Prendre en compte **projet existant**
- **Programme long et espacé / groupes homogènes**
- **Représentations** maladie / corps
- Graphie
- Programme accessible

Professionnels



Premières Sessions d'ETP Parkinson

- ▶ Du 15 au 19 Mars 2021 avec 3 patients.
- ▶ Du 31 mai au 4 juin 2021 avec 4 patients
- ▶ Du 13 au 17 Septembre 2021 avec 4 patients

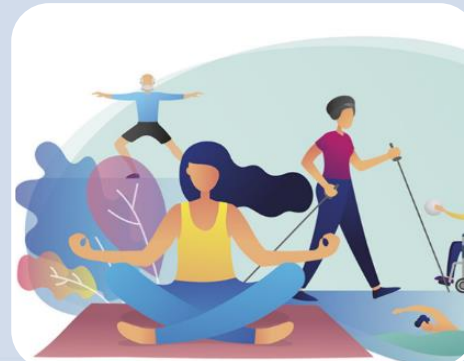
Séances Educatives imaginées en 1^{ère} intention



Verbaliser les représentations de la maladie de Parkinson



Mécanismes, évolution et traitements de la maladie de Parkinson



L'Activité Physique : freins et leviers

Théorie et Pratique



Gestion des AVQ

Planning type actuel semaine ETP Parkinson

| LUNDI | MARDI | MERCREDI | JEUDI | VENDREDI |
|---|--|--|---|---|
| <p>Finalisation du contrat éducatif</p> <p>Planification des ateliers</p> <p>Présentation du programme</p> <p>Coordinatrice ETP</p> | <p>ATELIER VOIX Orthophoniste 10h00-11h00</p> <p>Orthophoniste</p> | <p>ATELIER COLLECTIF <i>Gestion des activités de la vie quotidienne</i> 11h00-12h15</p> <p>Ergo/Aide-soignante</p> | <p>Séance de Kinésithérapie</p> | <p>Bilan individuel d'évaluation</p> <p>Coordinatrice ETP</p> |
| <p>ATELIER COLLECTIF <i>Café expression</i> 13h45-15h15</p> <p>Psychologue/Orthophoniste</p> | <p>ATELIER COLLECTIF <i>Les traitements de la maladie de Parkinson</i> 14h30-15h30 Médecin/IDE</p> | <p>Art-thérapie 13h45- 15h15</p> <p>Animatrice</p> | <p>Qi Gong 13h45-14h45 Intervenant extérieur</p> | |
| <p>ATELIER COLLECTIF <i>Les mécanismes de la Maladie de Parkinson</i> 15h30-16h30</p> <p>Médecin/IDE</p> | <p>ATELIER COLLECTIF <i>BOUGE TON PARK'(Théorie)</i> 15h45-16h45 Kiné/Enseignant APA</p> | <p>Séance de Kinésithérapie</p> | <p>ATELIER COLLECTIF <i>BOUGE TON PARK'(Pratique)</i> 15h45-17h15 Kiné/Enseignant APA</p> | |

Retour des patients

Apprennent beaucoup sur leur symptômes, font du lien avec leur maladie

Trop théorique – termes techniques/médicaux difficile à intégrer

Rester statique longtemps peut provoquer des blocages -> besoin de plus de sollicitation motrice lors des groupes

Ressources activités à refaire chez soi (APA, atelier voix)

Apprécient ++ de pouvoir échanger avec autres patients

Intérêt d'un atelier sur les traitements

Proposition atelier Qi-gong

Retour des professionnels

Se centrer davantage sur les leviers que les freins à l'Activité Physique

Besoin de plus de mobilisation lors des séances pour éviter les blocages

Les séances auprès de patients parkinsoniens demandent plus de temps qu'auprès d'un autre public

Echanges entre patients très positif

Meilleure accroche en alternant théorie et pratique

Veiller à une bonne information des patients sur le type d'atelier (à ne pas confondre avec une rééducation intensive)

Merci de votre attention.

Avez-vous des questions ?



CENTRE
MÉDICAL
GERMAINE
REVEL